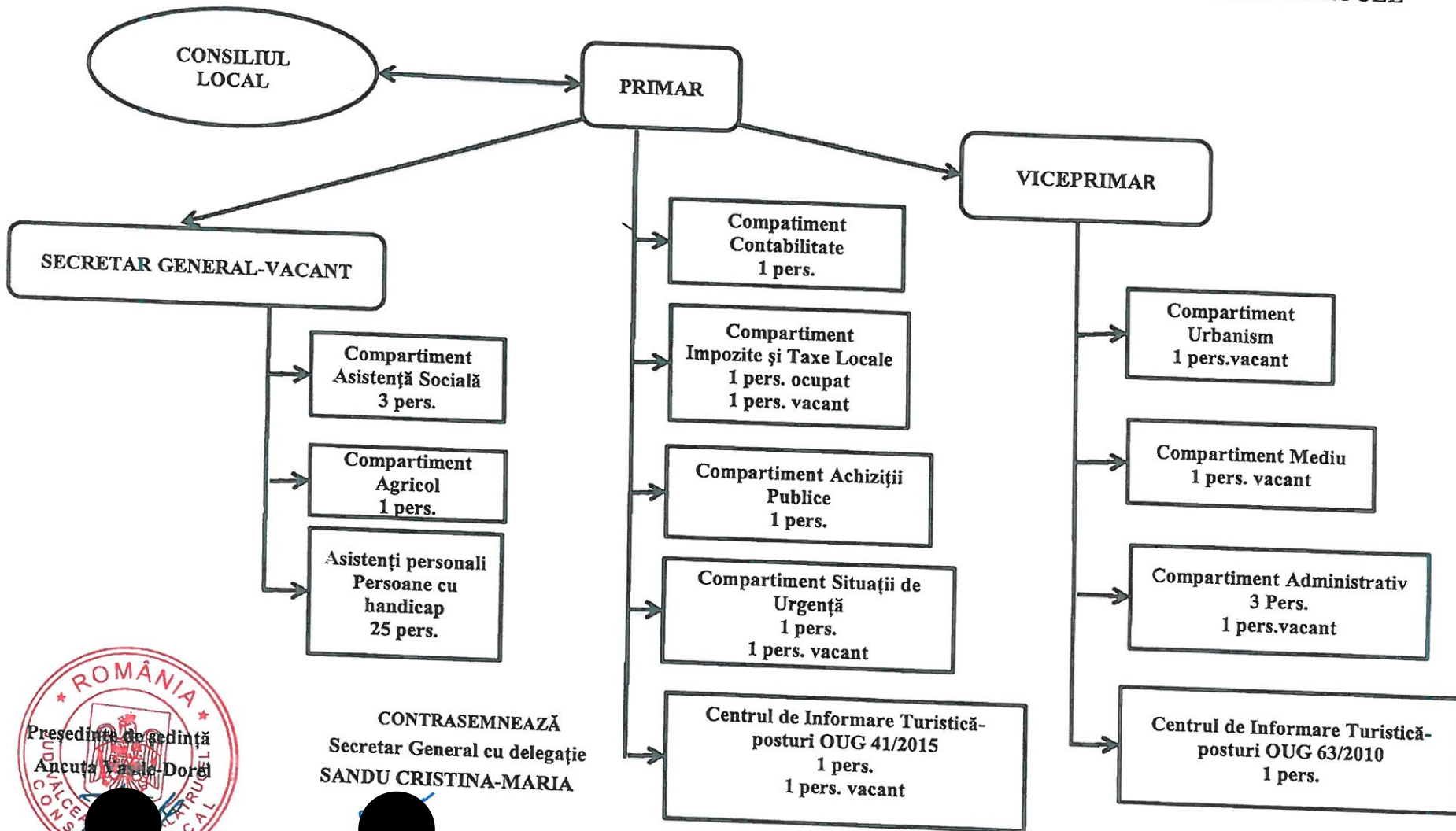


ORGANIGRAMA
APARATULUI DE SPECIALITATE AL PRIMARULUI COMUNEI SĂLĂTRUCEL



CONTRASEMNEAZĂ
Secretar General cu delegație
SANDU CRISTINA-MARIA

NOTA : Asistentul medical comunitar nu face parte din numărul maxim de posturi conform OUG 63/2010.